

รายงานสถิติเกี่ยวกับการติดตั้งระบบ GPS

ณ วันที่ 17 กันยายน 2563

1. จำนวนผู้ให้บริการ GPS ที่เชื่อมต่อข้อมูลกับกรมการขนส่งทางบก 185 ราย
2. จำนวนผู้ให้บริการ GPS และจำนวนรุ่น GPS ที่ได้รับการรับรองจากกรม

จำนวนผู้ให้บริการ GPS ที่ได้รับการรับรองจากกรม(ราย)	จำนวนรุ่น GPS ที่ได้รับการรับรองจากกรม (รุ่น)
133	420

3. จำนวนรถที่เชื่อมต่อข้อมูลกับศูนย์ GPS

รถโดยสารประจำทาง	รถโดยสารไม่ประจำทาง	รถบรรทุกไม่ประจำทาง	รถบรรทุกส่วนบุคคล	รถอื่นๆ	รวม
20,377	58,530	138,394	224,905	43,613	485,819

4. จำนวนรถที่ต้องติดตั้ง GPS และที่ติดตั้ง GPS แล้ว

ประเภทรถ	จำนวนรถที่ต้องติดตั้ง GPS (คัน)	จำนวนรถที่ติดตั้ง GPS แล้ว (คัน)	รถที่ติดตั้ง GPS แล้ว (ร้อยละ)	ความเร็วเกิน (คัน)	ร้อยละของรถที่ใช้ความเร็วเกิน	ความเร็วสูงสุด (กม./ชม.)	ความเร็วเกินเฉลี่ย (กม./ชม.)
รถโดยสาร							
-ประจำทาง	19,798	17,475	88.27	413	2.36	129	95.53
- หมวด 1	4,919	4,116	83.68				
- หมวด 2	7,441	6,840	91.92				
- หมวด 3	7,438	6,519	87.64				
-ไม่ประจำทาง	62,086	58,530	94.27	358	0.61	132	97.37
รวมรถโดยสาร	81,884	76,005	92.82	771	1.01		96.38
รถบรรทุก							
-ไม่ประจำทาง	145,869	138,394	94.88	205	0.15	125	99.70
-ส่วนบุคคล	252,512	224,905	89.07	175	0.08	124	98.95
รวมรถบรรทุก	398,381	363,299	91.19	380	0.10		99.35
รวมทั้งหมด	480,265	439,304	91.47	1,151	0.26		97.36

5. จำนวนรถโดยสารที่ต้องติดตั้ง GPS และที่ติดตั้ง GPS แล้ว

ประเภทรถ	จำนวนรถที่ต้องติดตั้ง GPS (คัน)	จำนวนรถที่ติดตั้ง GPS แล้ว (คัน)	รถที่ติดตั้ง GPS แล้ว (ร้อยละ)	ความเร็วเกิน (คัน)	ร้อยละของรถที่ใช้ความเร็วเกิน	ความเร็วสูงสุด (กม./ชม.)	ความเร็วเกินเฉลี่ย (กม./ชม.)
-ประจำทาง	10,587	9,198	86.88				
- หมวด 1	3,567	2,936	82.31				
- หมวด 2	3,568	2,983	83.60	148	4.96	125	95.87
- หมวด 3	3,452	3,279	94.99				
-ไม่ประจำทาง	33,069	31,091	94.02				
รวมทั้งหมด	43,656	40,289	92.29				

6. จำนวนรถโดยสาร 2 ชั้น ที่ต้องติดตั้ง GPS และที่ติดตั้ง GPS แล้ว

ประเภทรถ	จำนวนรถที่ต้องติดตั้ง GPS (คัน)	จำนวนรถที่ติดตั้ง GPS แล้ว (คัน)	รถที่ติดตั้ง GPS แล้ว (ร้อยละ)	ความเร็วเกิน (คัน)	ร้อยละของรถที่ใช้ความเร็วเกิน	ความเร็วสูงสุด (กม./ชม.)	ความเร็วเกินเฉลี่ย (กม./ชม.)
-ประจำทาง	1,415	1,415	100.00	51	3.60	108	94.17
-ไม่ประจำทาง	5,142	4,735	92.08	65	1.37	117	95.73
-ส่วนบุคคล	32	19	59.38	3	15.79	106	98.33
รวมทั้งหมด	6,589	6,169	93.63	119	1.93		95.13

7. จำนวนรถพยาบาลที่เชื่อมต่อข้อมูลกับศูนย์ GPS

หน่วย : คัน

รย.1	รย.2	รย.3	รวม
951	182	15	1,148

รายงานสถิติการกระทำความผิดจากระบบ GPS รถทุกประเภท ทั่วประเทศ

เดือน กันยายน 2563

หน่วย : คัน

วันที่		1 ก.ย.	2 ก.ย.	3 ก.ย.	4 ก.ย.	5 ก.ย.	6 ก.ย.	7 ก.ย.	8 ก.ย.	9 ก.ย.	10 ก.ย.	11 ก.ย.	12 ก.ย.	13 ก.ย.	14 ก.ย.	15 ก.ย.	16 ก.ย.	17 ก.ย.	ค่าเฉลี่ยจำนวนรถ ที่กระทำความผิด	
รถโดยสาร	ประจำทาง	ความเร็วเกิน	424	418	540	583	454	435	589	527	471	434	462	444	445	458	386	373	413	462
		ไม่แสดงตน	1,975	2,087	2,297	2,284	2,091	2,089	2,261	2,289	2,094	2,081	2,127	2,047	2,118	2,203	2,073	2,046	2,105	2,133
		ชั่วโมงการทำงานเกิน	3,501	3,467	4,486	4,286	3,131	3,218	3,832	3,807	3,324	3,100	3,238	2,449	2,994	3,227	3,165	3,094	2,826	3,361
	ไม่ประจำทาง	ความเร็วเกิน	295	327	373	436	441	440	355	361	349	338	433	414	445	364	354	318	358	377
		ไม่แสดงตน	2,557	2,588	2,904	2,737	2,316	2,024	2,333	2,634	2,624	2,703	2,957	2,501	2,149	2,677	2,723	2,728	2,682	2,579
		ชั่วโมงการทำงานเกิน	718	641	1,081	1,493	1,423	1,447	1,255	862	689	772	1,022	1,293	1,271	961	727	687	821	1,010
	ส่วนบุคคล	ความเร็วเกิน	3	5	5	8	8	12	6	6	8	6	7	5	8	5	4	2	9	6
		ไม่แสดงตน	17	19	16	8	8	7	8	15	16	15	19	7	12	14	16	16	15	13
		ชั่วโมงการทำงานเกิน	0	1	5	3	0	4	4	1	1	3	2	2	0	0	2	1	1	2
รถบรรทุก	ไม่ประจำทาง	ความเร็วเกิน	194	204	218	185	139	104	130	188	219	211	185	196	155	183	214	207	205	185
		ไม่แสดงตน	27,224	27,610	28,102	23,759	19,324	12,647	16,975	25,327	28,394	28,863	28,695	25,272	16,110	25,450	28,225	28,677	28,031	24,629
		ชั่วโมงการทำงานเกิน	21,329	21,505	22,496	21,320	17,196	13,482	13,782	17,714	20,745	21,352	21,440	18,837	16,101	16,897	20,335	20,743	20,695	19,175
	ส่วนบุคคล	ความเร็วเกิน	143	162	165	125	115	108	115	147	165	156	132	164	151	161	156	174	175	148
		ไม่แสดงตน	15,240	15,348	16,644	15,505	13,963	10,241	13,106	16,733	17,360	17,707	17,566	17,139	12,470	17,045	17,720	17,402	16,840	15,766
		ชั่วโมงการทำงานเกิน	8,982	8,658	9,542	9,889	9,317	8,024	7,687	8,783	9,181	9,227	9,540	8,885	8,807	8,865	8,905	8,719	9,114	8,949

รายงานสถิติการกระทำความผิดจากระบบ GPS รถทุกประเภท ทั่วประเทศ

เดือน กันยายน 2563

หน่วย : ร้อยละ

วันที่		1 ก.ย.	2 ก.ย.	3 ก.ย.	4 ก.ย.	5 ก.ย.	6 ก.ย.	7 ก.ย.	8 ก.ย.	9 ก.ย.	10 ก.ย.	11 ก.ย.	12 ก.ย.	13 ก.ย.	14 ก.ย.	15 ก.ย.	16 ก.ย.	17 ก.ย.	ค่าเฉลี่ยร้อยละรถ ที่กระทำความผิด	
รถโดยสาร	ประจำทาง	ความเร็วเกิน	2.40	2.37	3.06	3.30	2.57	2.38	3.36	3.01	2.69	2.48	2.64	2.54	2.55	2.62	2.21	2.13	2.36	2.63
		ไม่แสดงตน	11.19	11.82	13.01	12.93	11.84	11.44	12.90	13.07	11.97	11.89	12.15	11.72	12.13	12.62	11.87	11.71	12.05	12.13
		ชั่วโมงการทำงานเกิน	19.84	19.64	25.42	24.26	17.72	17.63	21.87	21.74	19.00	17.71	18.50	14.03	17.14	18.49	18.12	17.71	16.17	19.12
	ไม่ประจำทาง	ความเร็วเกิน	0.50	0.55	0.63	0.74	0.74	0.74	0.61	0.62	0.60	0.58	0.74	0.71	0.76	0.62	0.61	0.54	0.61	0.64
		ไม่แสดงตน	4.31	4.36	4.90	4.62	3.91	3.41	3.98	4.50	4.49	4.62	5.05	4.27	3.67	4.58	4.66	4.66	4.58	4.39
		ชั่วโมงการทำงานเกิน	1.21	1.08	1.82	2.52	2.40	2.44	2.14	1.47	1.18	1.32	1.75	2.21	2.17	1.64	1.24	1.17	1.40	1.72
รถบรรทุก	ไม่ประจำทาง	ความเร็วเกิน	0.14	0.15	0.16	0.13	0.10	0.07	0.09	0.14	0.16	0.15	0.13	0.14	0.11	0.13	0.15	0.15	0.15	0.13
		ไม่แสดงตน	19.67	19.94	20.28	17.14	13.93	9.12	12.22	18.37	20.59	20.92	20.78	18.29	11.66	18.42	20.42	20.74	20.25	17.80
		ชั่วโมงการทำงานเกิน	15.41	15.53	16.23	15.38	12.40	9.72	9.92	12.85	15.04	15.47	15.53	13.63	11.65	12.23	14.71	15.00	14.95	13.86
	ส่วนบุคคล	ความเร็วเกิน	0.06	0.07	0.07	0.06	0.05	0.05	0.05	0.07	0.07	0.07	0.06	0.07	0.07	0.07	0.07	0.08	0.08	0.07
		ไม่แสดงตน	6.80	6.84	7.42	6.91	6.22	4.56	5.84	7.47	7.75	7.90	7.83	7.63	5.55	7.60	7.89	7.74	7.49	7.03
		ชั่วโมงการทำงานเกิน	4.01	3.86	4.25	4.41	4.15	3.57	3.43	3.92	4.10	4.12	4.25	3.96	3.92	3.95	3.97	3.88	4.05	3.99
ค่าเฉลี่ยรวม รถทุกประเภท	ความเร็วเกิน	0.24	0.25	0.29	0.30	0.26	0.25	0.27	0.28	0.27	0.26	0.28	0.28	0.27	0.27	0.25	0.24	0.26	0.27	
	ไม่แสดงตน	10.69	10.83	11.36	10.06	8.56	6.13	7.89	10.73	11.53	11.72	11.71	10.70	7.49	10.80	11.57	11.58	11.30	10.27	
	ชั่วโมงการทำงานเกิน	7.86	7.79	8.55	8.41	7.06	5.94	6.05	7.12	7.75	7.86	8.04	7.17	6.65	6.83	7.55	7.57	7.62	7.40	

รายงานสถิติการกระทำความผิดจากระบบ GPS รถทุกประเภท กรุงเทพมหานคร

เดือน กันยายน 2563

หน่วย : คัน

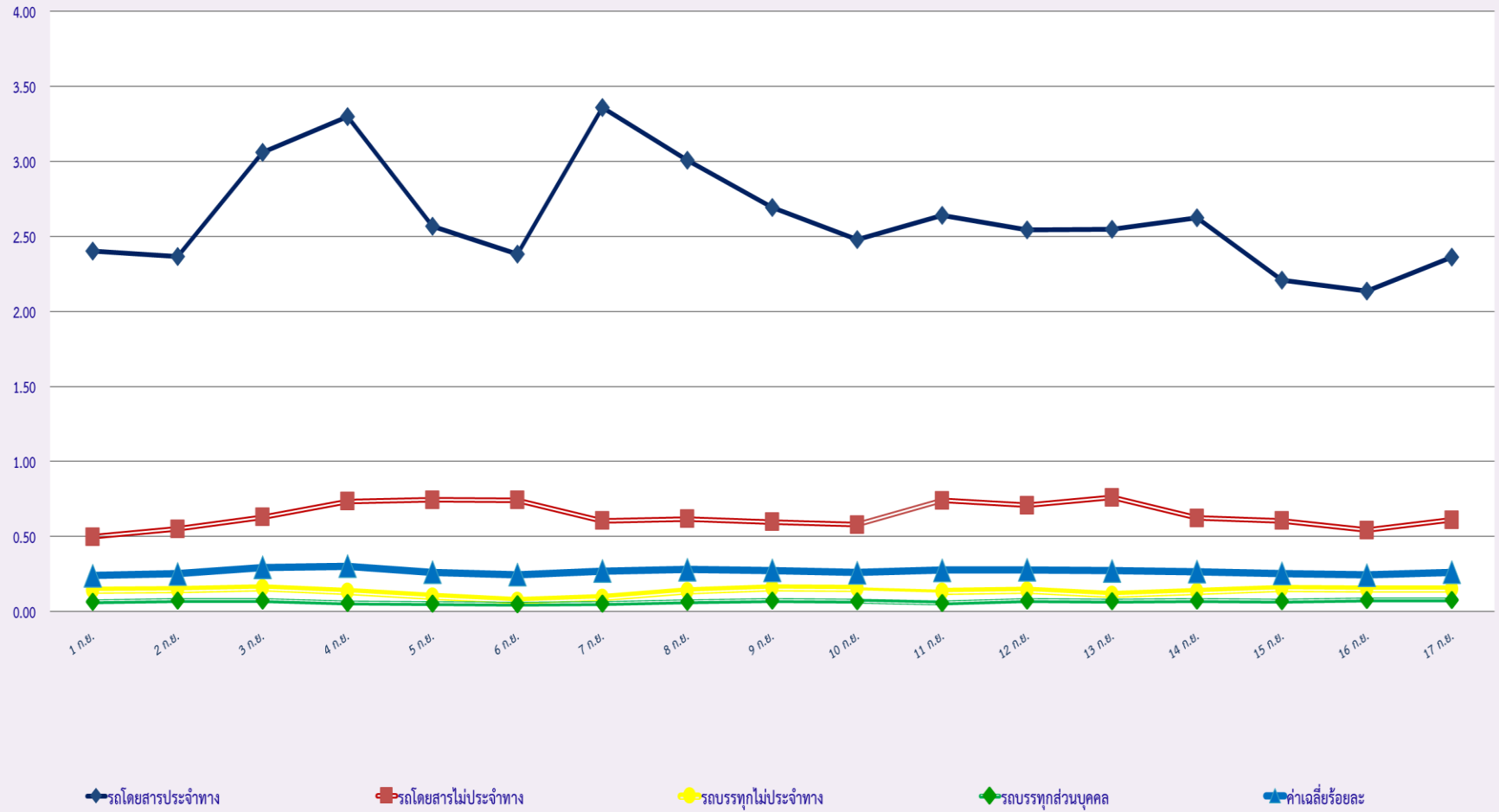
วันที่		1 ก.ย.	2 ก.ย.	3 ก.ย.	4 ก.ย.	5 ก.ย.	6 ก.ย.	7 ก.ย.	8 ก.ย.	9 ก.ย.	10 ก.ย.	11 ก.ย.	12 ก.ย.	13 ก.ย.	14 ก.ย.	15 ก.ย.	16 ก.ย.	17 ก.ย.	ค่าเฉลี่ยจำนวนรถ ที่กระทำความผิด	
รถโดยสาร	ประจำทาง	ความเร็วเกิน	27	36	43	33	39	32	47	39	34	31	34	29	30	35	33	28	41	35
		ไม่แสดงตน	949	1,031	1,136	1,030	978	924	1,018	1,121	1,010	1,009	1,030	972	996	1,085	1,033	1,031	10,047	1,553
		ชั่วโมงการทำงานเกิน	1,754	1,722	2,239	1,381	1,005	1,178	1,263	1,733	1,682	1,589	1,643	892	1,165	1,614	1,635	1,503	1,230	1,484
	ไม่ประจำทาง	ความเร็วเกิน	10	17	10	12	8	19	14	12	21	10	20	11	11	16	20	4	14	13
		ไม่แสดงตน	584	572	651	592	486	405	489	625	642	634	760	544	435	671	646	629	665	590
		ชั่วโมงการทำงานเกิน	132	116	207	213	187	255	195	167	109	107	151	161	166	145	101	112	123	156
	ส่วนบุคคล	ความเร็วเกิน	3	3	3	4	5	6	6	5	4	6	2	3	4	1	2	2	4	4
		ไม่แสดงตน	5	6	6	4	5	2	2	4	4	3	3	2	3	5	4	7	5	4
		ชั่วโมงการทำงานเกิน	0	0	1	0	0	1	1	0	0	0	1	0	0	0	2	1	0	0
รถบรรทุก	ไม่ประจำทาง	ความเร็วเกิน	8	0	2	2	1	0	0	4	5	3	1	0	0	3	4	4	3	2
		ไม่แสดงตน	9,232	9,572	9,952	7,836	5,700	2,985	4,782	8,856	9,795	10,146	9,997	8,627	3,999	8,440	9,631	9,981	9,883	8,201
		ชั่วโมงการทำงานเกิน	2,959	2,885	3,540	3,001	2,122	1,792	1,690	2,470	2,633	2,983	3,020	2,529	2,039	2,232	2,717	2,829	2,923	2,610
	ส่วนบุคคล	ความเร็วเกิน	2	0	2	1	0	0	1	1	3	0	0	4	4	2	3	5	5	2
		ไม่แสดงตน	3,000	3,024	3,278	2,935	2,540	1,501	2,169	3,201	3,487	3,506	3,468	3,460	1,988	3,227	3,366	3,376	3,395	2,995
		ชั่วโมงการทำงานเกิน	871	767	957	970	841	656	627	819	962	921	928	914	838	862	872	873	945	860

รายงานสถิติความเร็วเกินของรถตู้โดยสารประจำทาง หมวด 2 (บขส.)

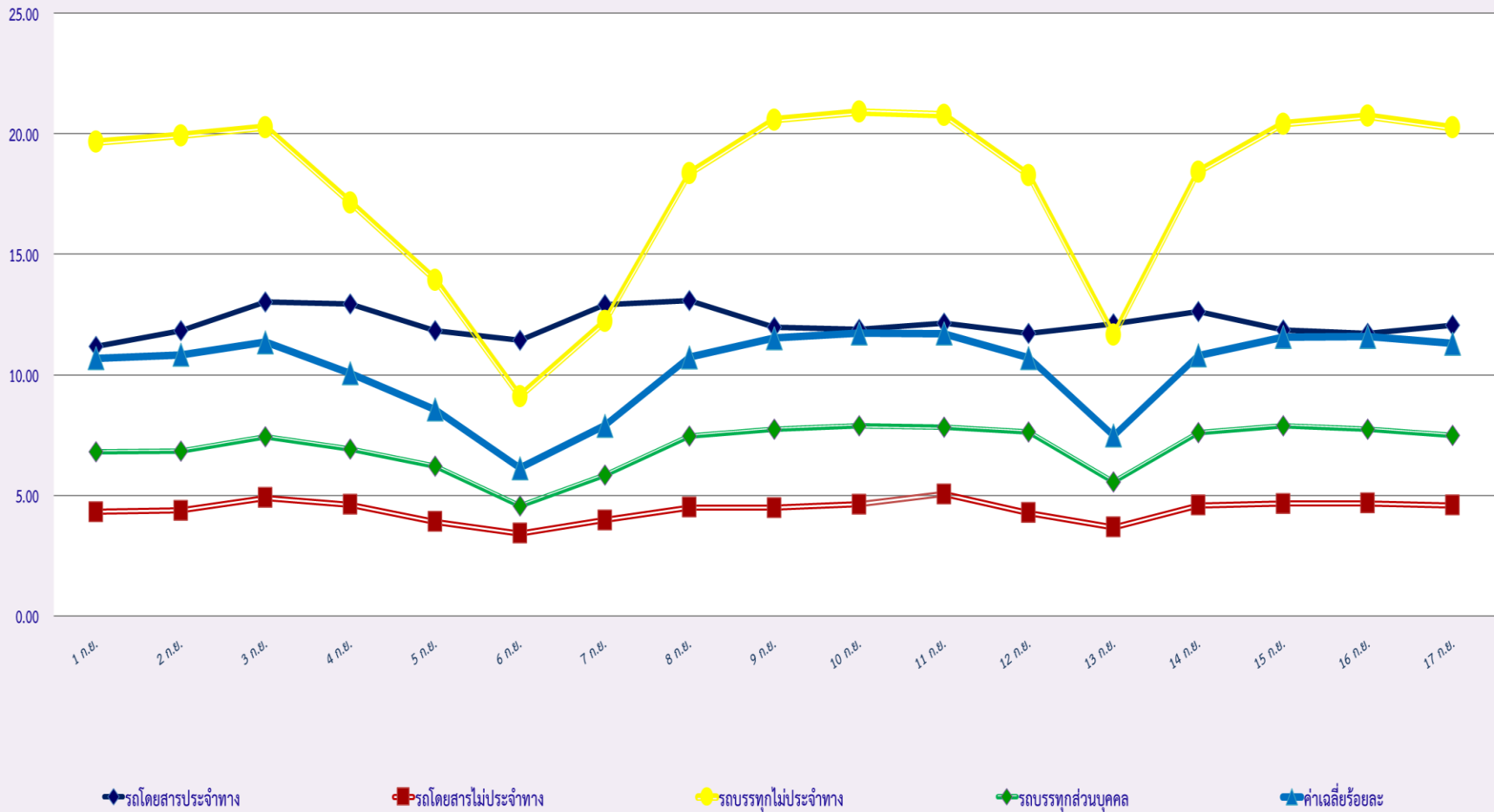
ประจำเดือน กันยายน 2563

พื้นที่		วันที่																
		1 ก.ย.	2 ก.ย.	3 ก.ย.	4 ก.ย.	5 ก.ย.	6 ก.ย.	7 ก.ย.	8 ก.ย.	9 ก.ย.	10 ก.ย.	11 ก.ย.	12 ก.ย.	13 ก.ย.	14 ก.ย.	15 ก.ย.	16 ก.ย.	17 ก.ย.
กรุงเทพมหานคร	จำนวน(คัน)	6	6	9	11	13	13	18	9	6	10	10	5	14	6	12	10	10
	ร้อยละ	0.20	0.20	0.30	0.36	0.43	0.43	0.60	0.30	0.20	0.34	0.34	0.17	0.47	0.20	0.40	0.34	0.34
ทั่วประเทศ	จำนวน(คัน)	163	166	197	205	173	173	208	198	170	190	185	172	183	196	141	140	148
	ร้อยละ	5.39	5.49	6.51	6.77	5.72	5.72	6.94	6.63	5.70	6.37	6.20	5.76	6.13	6.57	4.73	4.70	4.96

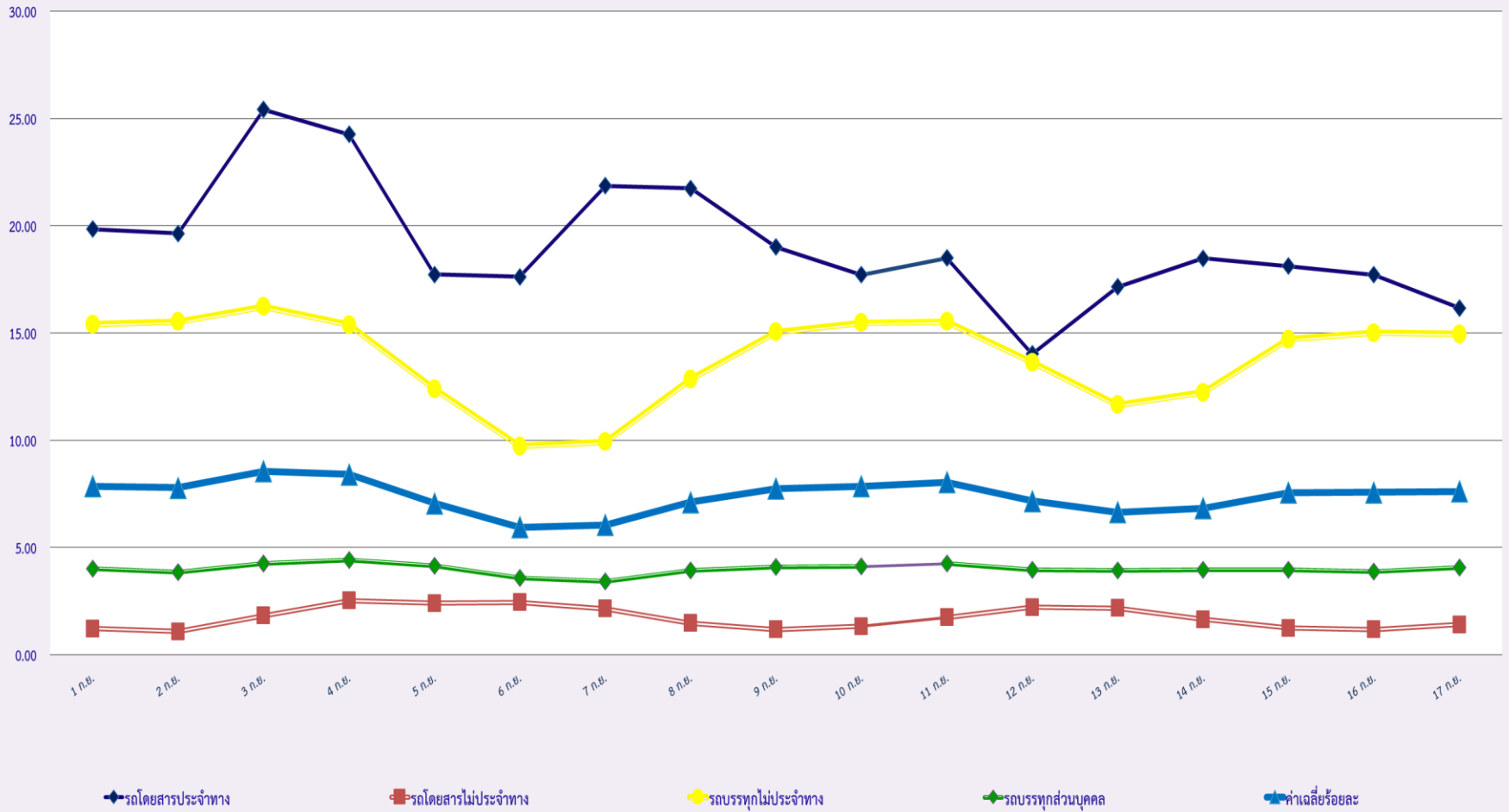
สถิติรถที่มีความเร็วเกินในรถแต่ละประเภท (ร้อยละ)



สถิติการไม่แสดงตนของพนักงานขับรถในรถแต่ละประเภท (ร้อยละ)



สถิติระยะเวลาการทำงานเกินของพนักงานขับรถในรถแต่ละประเภท (ร้อยละ)



สถิติรถตู้โดยสารประจำทาง หมวด 2(ขส.)ที่มีความเร็วเกิน (ร้อยละ)

